

TUNNELVORTRIEBS- UND LADEMASCHINE ITC 120N - F3

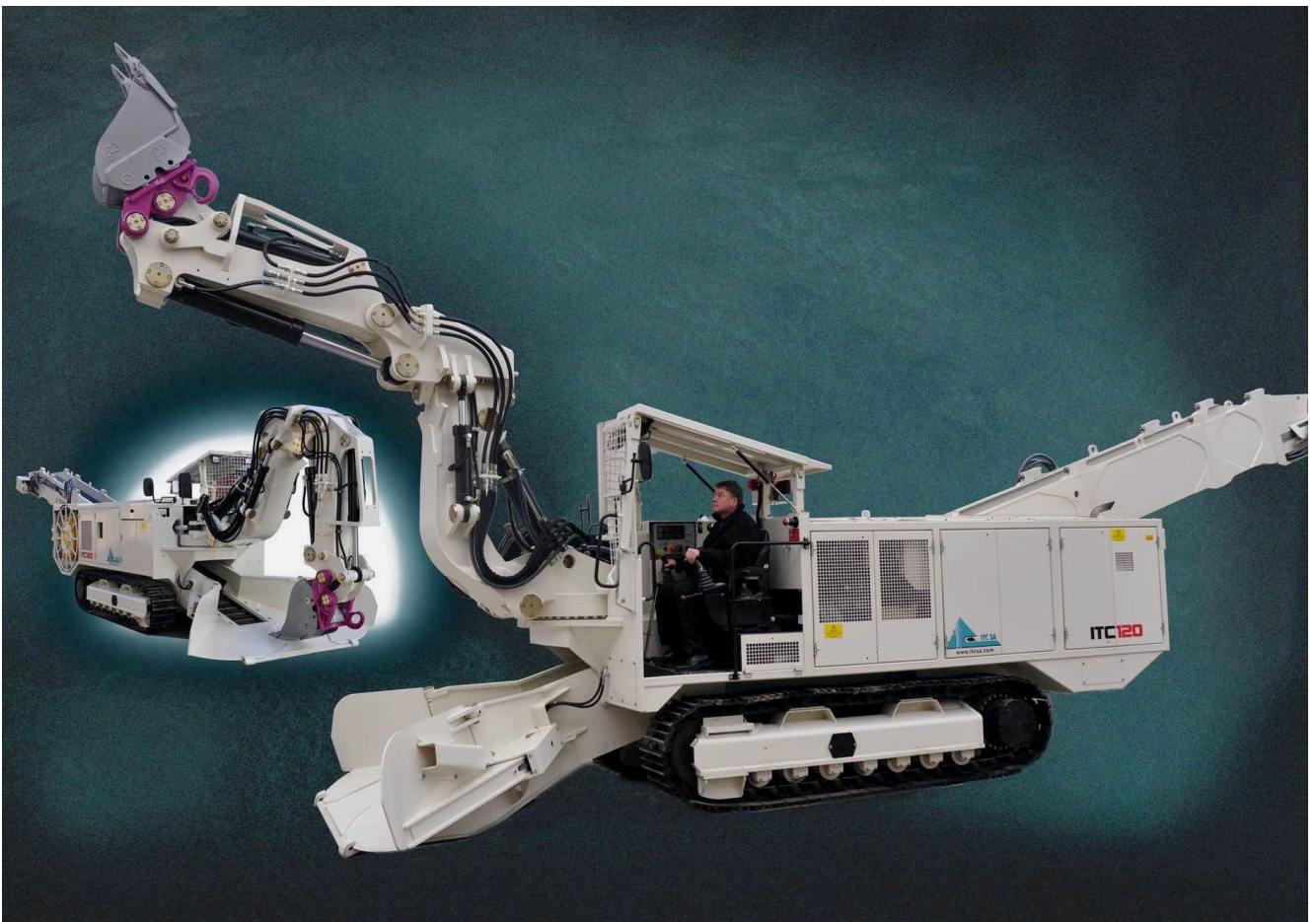
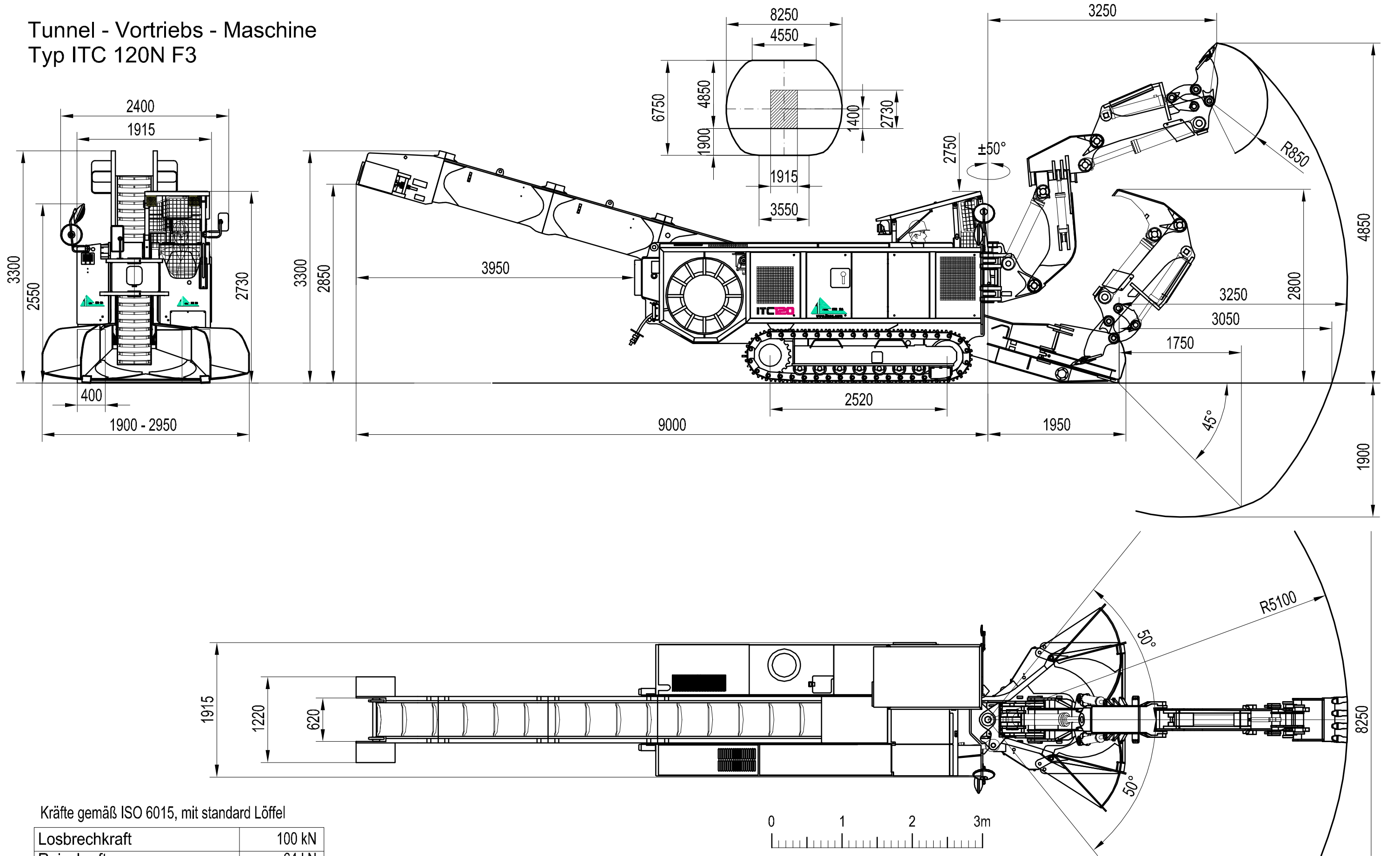


Bild nicht vertragsmässig

- Für Tunnelvortrieb in weichen Gebirgsformationen und zum Berauben und schnellen Schuttern von gesprengtem Haufwerk
- Minimaler Einsatzquerschnitt ca. 10 m²
- Dieselantrieb 74 kW
- Elektroantrieb 55 kW
- Dienstgewicht ca. 21,6 t



Tunnel - Vortriebs - Maschine
Typ ITC 120N F3



Kräfte gemäß ISO 6015, mit standard Löffel

Losbrechkraft	100 kN
Reisskraft	64 kN
Hubkraft (Ohne Werkzeug)	20 kN
Spezifischer Bodendruck	10,7 N/cm ²
Dienstgewicht	21,9 t

3 Ansichten mit A-E Kinematik

S710

21.09.2011 PB
I:\Acad\dessin_S\S710\
Dessin non contractuel
Rev.N°: 6 Date: 24.08.16 PB

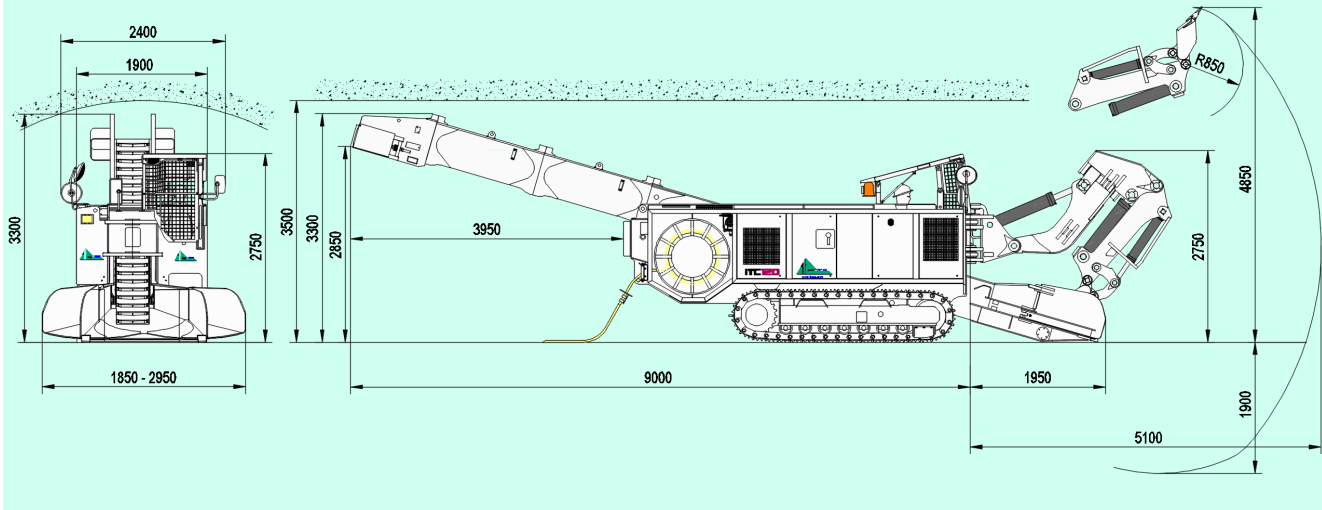
1:50

6254.501.200
6254.510.100



CH-1920 MARTIGNY
Tf: +41 277 222 191
Fax: +41 277 222 185
info@itcsa.com

ITC 120N F3



Technische Daten ITC 120N – F3

Antriebe

Elektro- und dieselhydraulischer Antrieb, jeweils mit sep. Pumpe
 Elektroantrieb zum emissionsfreien Arbeiten vor Ort
 Luftgekühlter Elektromotor, Leistung bei 400 V, 50 Hz 55 kW
 Dieselantrieb zum Verfahren und Arbeiten ohne Stromnetz
 Wassergekühlter Dieselmotor. Deutz TCD2012 L04 2V
 Leistung bei 2,000 UPM 74 kW
 Dieselmotor entspricht Abgasemissions-Standard Euro St. 3a

Elektroanlage

Installierte Gesamtleistung 60 kW
 Spannung und Frequenz (Standard) 400 V - 50 Hz AC
 Steuerspannung 24 V DC
 Elektroanlage entspricht der Norm EN 60529 (IP54)
 Hydr. angetriebene Kabeltrommel für 75 m Kabel
 Kabelquerschnitt bei 400 V - 50 Hz 3x50+3x10 mm²

Operatorkabine

Der offene Operatorstand mit FOPS Schutzdach und Frontschutzgitter gestattet gute Rundumsicht
 Dach für den Transport abklappbar bzw. demontierbar
 CE-Konformität, inkl. Videoüberwachung der rechten u. hinteren Seite mit Farbdisplay im Fahrerstand.

Hydraulikanlage

Load-Sensing-Hydraulik mit Kombination aus Axialkolben-Verstellpumpe und Zahnradpumpen
 Hydraulische Vorsteuerung aller Arbeits- und Stellbewegungen
 Euro-Steuerung (Joysticks) für die Hauptarbeitsbewegungen
 Öl-Luftkühler mit hydr. Antrieb und Temperaturregler
 Hydraulischer Betriebsdruck 280-380 bar
 Ölmenge der Hydraulikanlage (einschl. Tank) 400 l
 Inhalt Hydrauliköltank 300 l

Einsatzparameter (Arbeitseinrichtung F3)

Minimaler Einsatzquerschnitt	ca. 10 m ²
Maschinenbreite	1'900 mm
Maschinenhöhe über Kabinendach	2'400-2'750 mm
Transporthöhe	2'400 mm
Länge mit eingeklappter Arbeitseinrichtung	~10'000 mm
Breite der Ladeschurre, verstellbar	1'850-2'950 mm
Breite des Förderbandes	620 mm
Durchlasshöhe des Förderbandes	650 mm
Förderkapazität	ca. 150 m ³ /h
Überladehöhe am Fördererantrieb	1'800-2'850 mm
Dienstgewicht	ca. 21,6 t

Arbeitseinrichtung F3

Arbeitseinrichtung zum Lösen Laden, bestehend aus:

- Schwenksäule mit Ausleger, Tunnelschwenkgelenk (2x45°) und Löffelstiel
- Grab- und/oder Ladelöffel (in Breiten von 400 bis 700 mm)
- Hydrauliksteuerkreis für einen leichten Felsbrecher
- Ladeleistung, loses Material bis ca. 2,0 m³/min
- Losbrechkraft 100 kN
- Reisskraft 64 kN
- Hubkraft (Ohne Werkzeug) 20 kN

Andere Ausrüstung

Auf Anfrage sind verschiedene Zusatzausrüstungen möglich, wie z.B. verschiedene Löffelbreiten, Pony Truck, andere Spannung und Frequenz, andere Arbeitseinrichtungen, Feuerlöschanlage, Schnellwechslersystem, Gummiplattenband, Anbaufräse, Rußpartikelfilter, Zentrale Schmieranlage, etc.

Weitere Details auf Anfrage.
 Änderungen vorbehalten.



ITC SA
www.itcsa.com info@itcsa.com ☎ +41 277 222 191