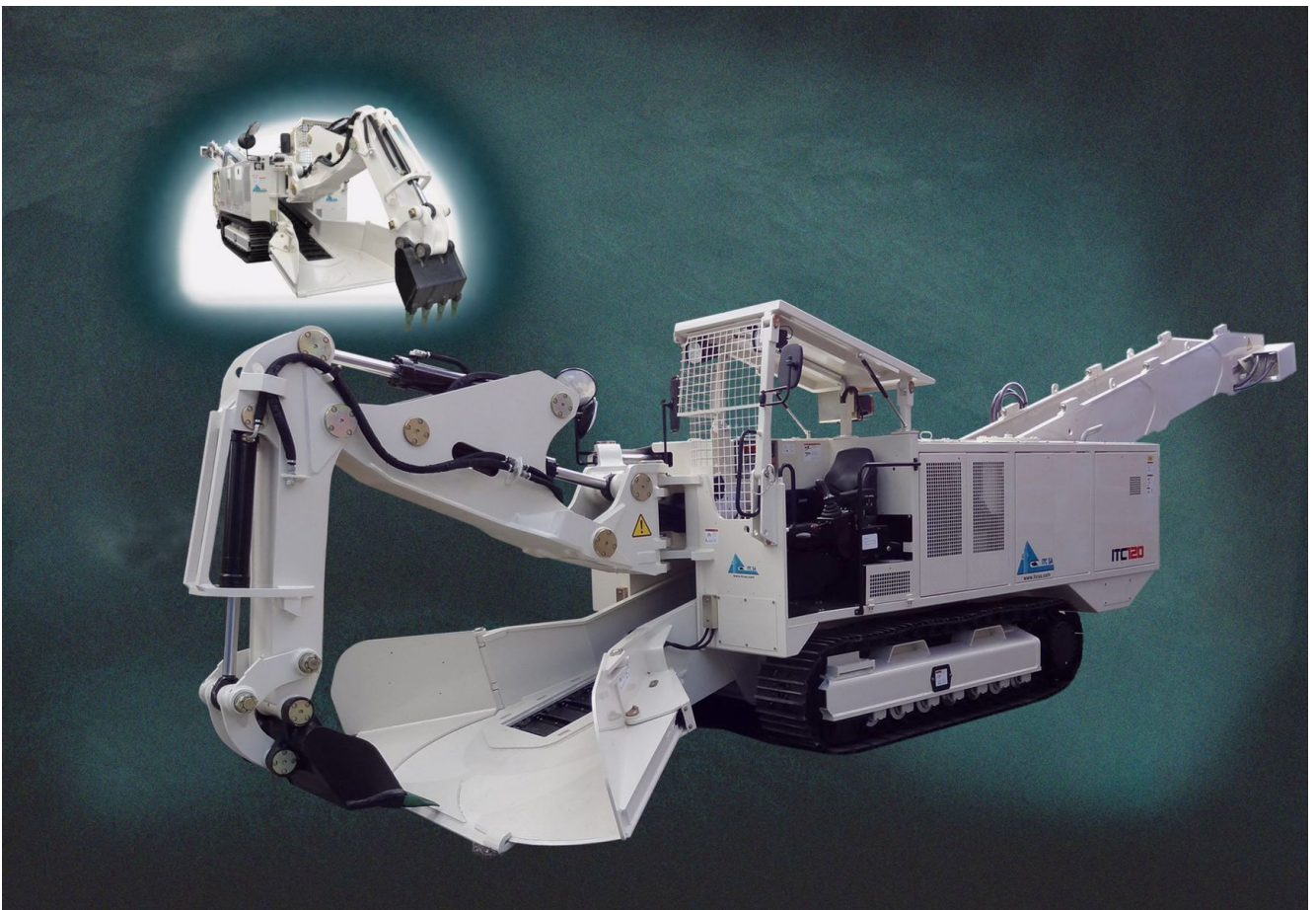


## TUNNEL-LADEMASCHINE

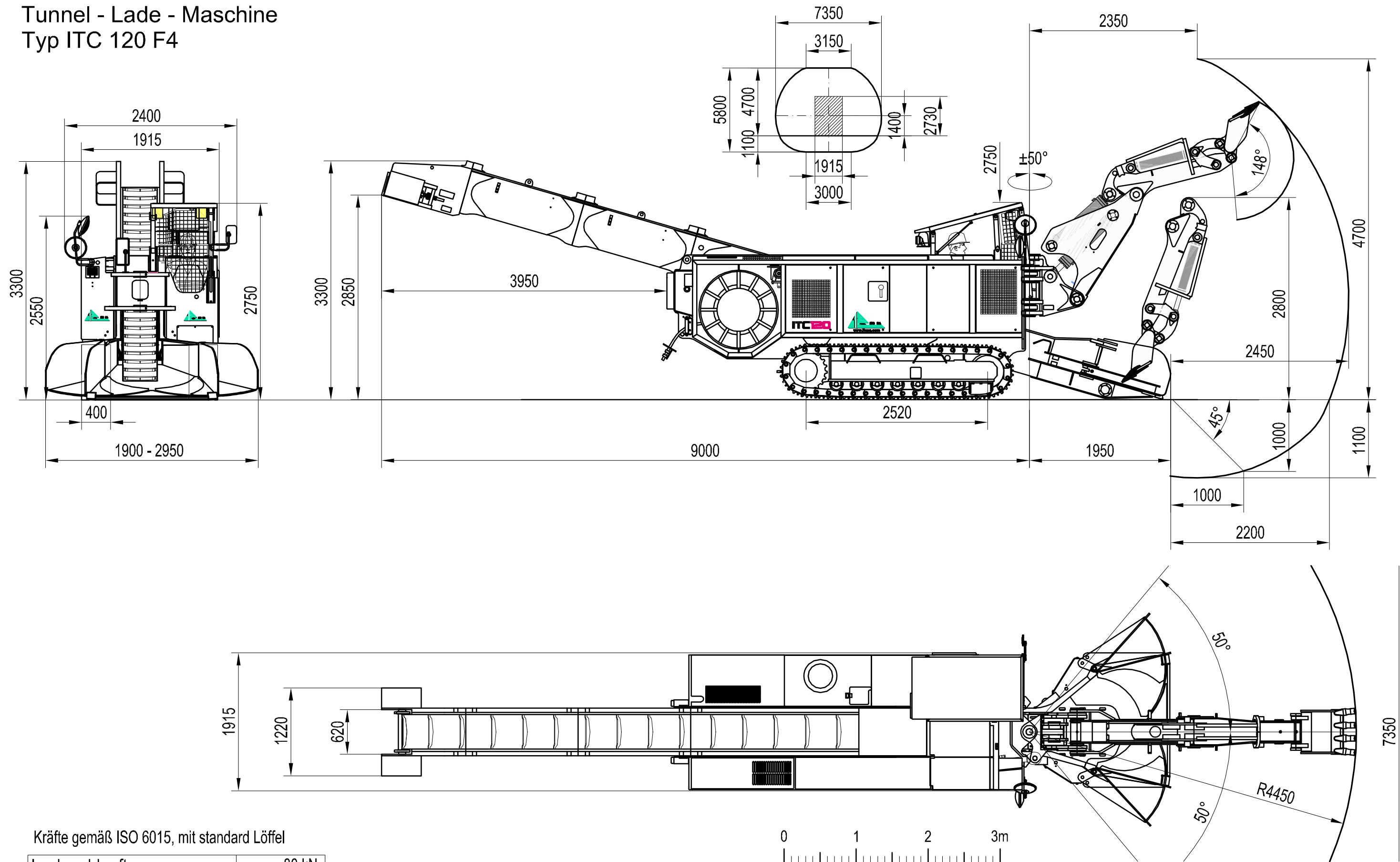
# ITC 120N - F4



- Für Tunnelvortrieb in weichen Formationen und für schnelles Schüttern von geschossenem Fels
- Minimaler Einsatzquerschnitt ca. 9 m<sup>2</sup>
- Dieselantrieb 74 kW
- Elektroantrieb 55 kW
- Dienstgewicht ca. 21 t



Tunnel - Lade - Maschine  
Typ ITC 120 F4



Kräfte gemäß ISO 6015, mit standard Löffel

Losbrechkraft	80 kN
Reisskraft	80 kN
Spezifischer Bodendruck	10 N/cm <sup>2</sup>
Dienstgewicht	21,3 t



3 Ansichten mit A-E Kinematik

**S720**

21.09.2011 PB  
I:\Acad\dessin\_S\  
Dessin non contractuel  
Rev.N°: 7 Date: 24.08.16 PB

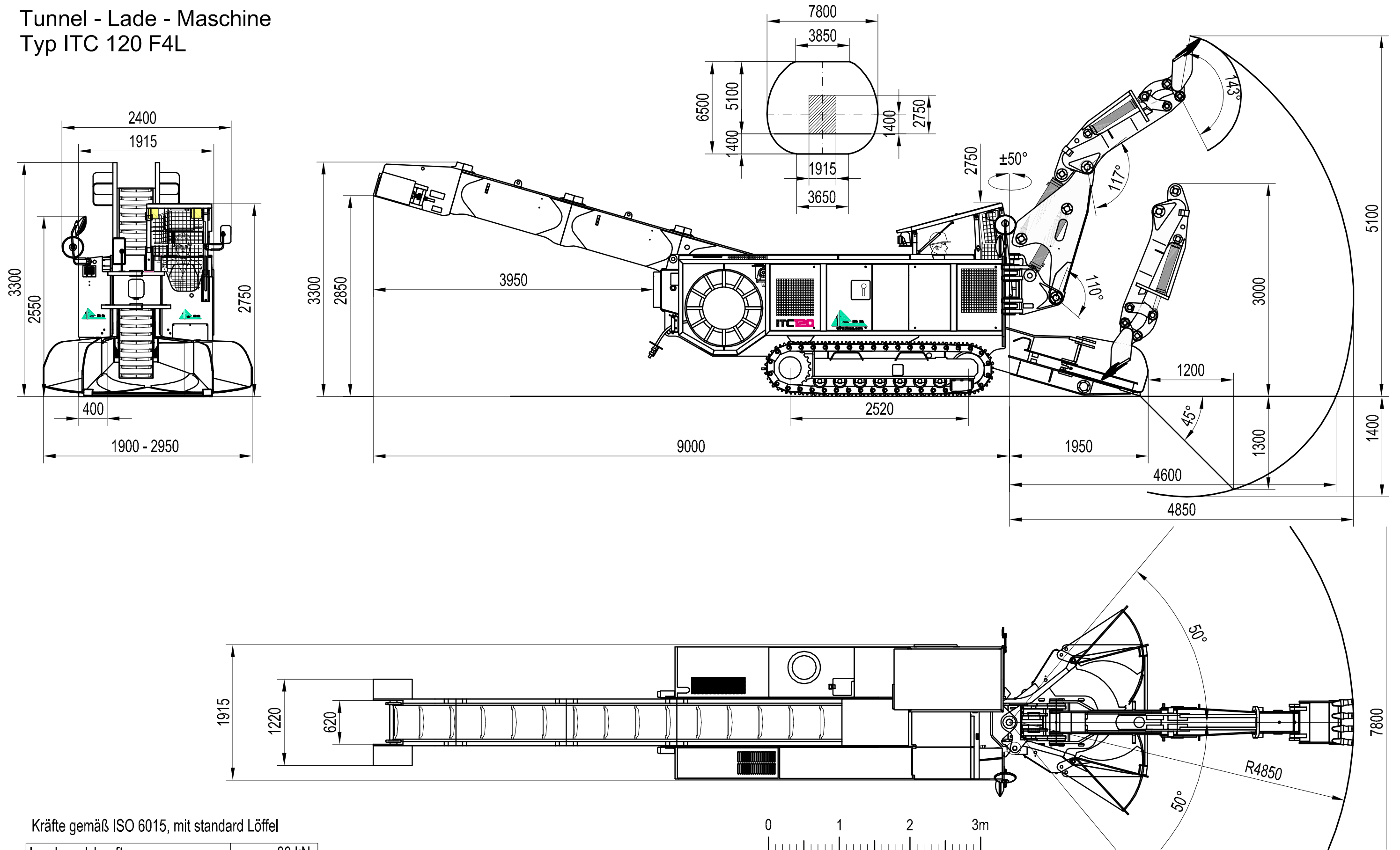
1:50

6254.501.200  
6254.510.100



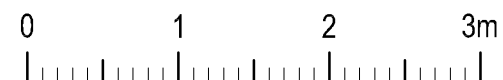
CH-1920 MARTIGNY  
Tf: +41 277 222 191  
Fax: +41 277 222 185  
info@itcsa.com

Tunnel - Lade - Maschine  
Typ ITC 120 F4L



Kräfte gemäß ISO 6015, mit standard Löffel

Losbrechkraft	80 kN
Reisskraft	80 kN
Spezifischer Bodendruck	10,6 N/cm <sup>2</sup>
Dienstgewicht	21,5 t



3 Ansichten mit A-E Kinematik

**S730**

19.07.2011 PB  
I:\Acad\dessin\_S\  
Dessin non contractuel  
Rev.N°: 4 Date: 24.08.16 PB

1:50

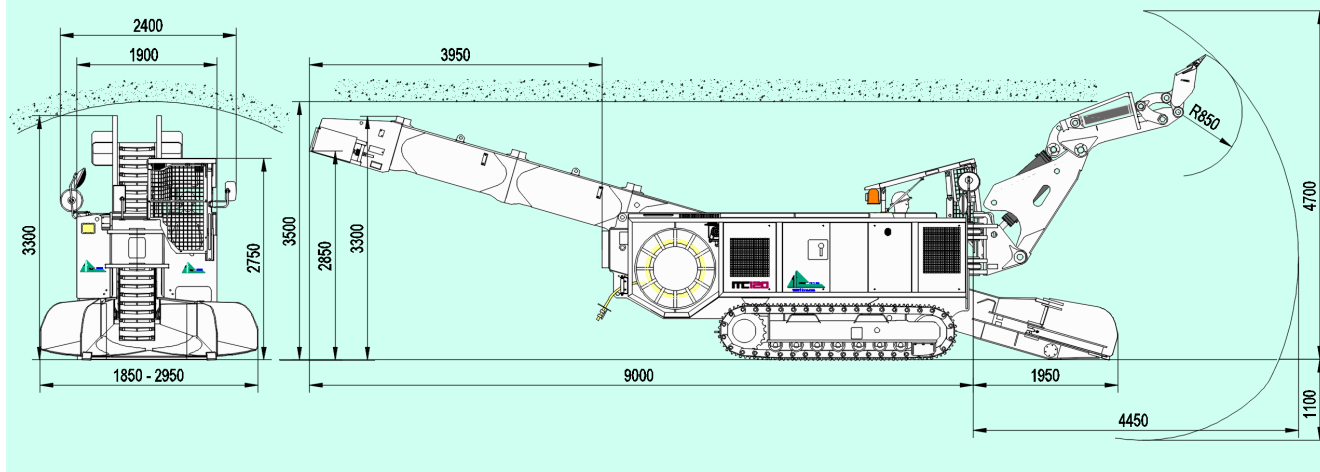
6254.501.200  
6254.510.100



CH-1920 MARTIGNY  
Tf: +41 277 222 191  
Fax: +41 277 222 185  
info@itcsa.com



# ITC 120N F4



## Technische Daten ITC 120N – F4

### Antriebe

Elektro- und dieselhydraulischer Antrieb, jeweils mit sep. Pumpe  
 Elektroantrieb zum emissionsfreien Arbeiten vor Ort  
 Luftgekühlter Elektromotor, Leistung bei 400 V, 50 Hz 55 kW  
 Dieselantrieb zum Verfahren und Arbeiten ohne Stromnetz  
 Wassergekühlter Dieselmotor. Deutz TCD2012 L04 2V  
 Leistung bei 2,000 UPM 74 kW  
 Dieselmotor entspricht Abgasemissions-Standard Euro St. 3a

### Elektroanlage

Installierte Gesamtleistung 60 kW  
 Spannung und Frequenz (Standard) 400 V - 50 Hz AC  
 Steuerspannung 24 V DC  
 Elektroanlage entspricht der Norm EN 60529 (IP54)  
 Hydr. angetriebene Kabeltrommel für 75 m Kabel  
 Kabelquerschnitt bei 400 V - 50 Hz 3x50+3x10 mm<sup>2</sup>

### Operatorkabine

Der offene Operatorstand mit FOPS Schutzdach und Frontschutzgitter gestattet gute Rundumsicht  
 Dach für den Transport abklappbar bzw. demontierbar  
 CE-Konformität, inkl. Videoüberwachung der rechten u. hinteren Seite mit Farbdisplay im Fahrerstand.

### Hydraulikanlage

Load-Sensing-Hydraulik mit Kombination aus Axialkolben-Verstellpumpe und Zahnradpumpen  
 Hydraulische Vorsteuerung aller Arbeits- und Stellbewegungen  
 Euro-Steuerung (Joysticks) für die Hauptarbeitsbewegungen  
 Öl-Luftkühler mit hydr. Antrieb und Temperaturregler  
 Hydraulischer Betriebsdruck 280-380 bar  
 Ölmenge der Hydraulikanlage (einschl. Tank) 400 l  
 Inhalt Hydrauliköltank 300 l

### Einsatzparameter (Arbeitseinrichtung F4)

Minimaler Einsatzquerschnitt	ca. 9 m <sup>2</sup>
Maschinenbreite	1'900 mm
Maschinenhöhe über Kabinendach	2'400-2'750 mm
Transporthöhe	2'400 mm
Länge mit eingeklappter Arbeitseinrichtung	~10'000 mm
Breite der Ladeschurre, verstellbar	1'850-2'950 mm
Breite des Förderbandes	620 mm
Durchlasshöhe des Förderbandes	650 mm
Förderkapazität	ca. 150 m <sup>3</sup> /h
Überladehöhe am Fördererantrieb	1'800-2'850 mm
Dienstgewicht	ca. 21 t

### Arbeitseinrichtung F4

Arbeitseinrichtung zum Lösen Laden, bestehend aus:

- Schwenksäule mit Ausleger und Löffelstiel
- Grab- und/oder Ladelöffel (in Breiten von 350 bis 700 mm)
- Hydrauliksteuerkreis für einen leichten Felsbrecher
- Ladeleistung, loses Material bis ca. 2,5 m<sup>3</sup>/min
- Losbrechkraft 80 kN
- Reisskraft 80 kN

### Andere Ausrüstung

Auf Anfrage sind verschiedene Zusatzausrüstungen möglich, wie z.B. verschiedene Löffelbreiten, Pony Truck, andere Spannung und Frequenz, andere Arbeitseinrichtungen, Feuerlöschanlage, Schnellwechslersystem, Gummipplattenband, Anbaufräse, Rußpartikelfilter, Zentrale Schmieranlage, etc.

Weitere Details auf Anfrage.  
 Änderungen vorbehalten.



ITC SA  
[www.itcsa.com](http://www.itcsa.com) [info@itcsa.com](mailto:info@itcsa.com) ☎+41 277 222 191