

# ÖBB - NBS Wien - St. Pölten

Wienerwald, Ausbau zur viergleisigen Westbahn  
NÖT - Vortrieb im Osten, Baulos WT2/LT26

NEWS  
- 20 - 2005

Tunnelbagger

Schaeff - Terex **TE 200**

Der Wienerwaldtunnel verläuft auf einer Länge von rd. 13,35 km von Hadersdorf-Weidlingau im Osten bis nach Chorherrn im Westen. Der Wienerwaldtunnel wird sowohl konventionell als auch maschinell (TVM) vorgetrieben.



Beide Ulmenstollen: links der Schaeff-Tunnelbagger TE 200



Kalottenvortrieb: der Schaeff-Tunnelbagger TE 200 mit geschwenktem Löffelstiel

Der Ostvortrieb erfolgt mittels Neuer Österreichischer Tunnelbaumethode (NÖT), d.h. durch Bagger- und Sprengvortrieb. An einen 1,8 km langen zweigleisigen, einröhriigen Tunnel schließt ein rd. 400 m langer Aufweitungsbereich für den Übergang auf die zwei eingleisigen Tunnelröhren an. ..

(Auszug aus Bau-Information ÖBB Infrastruktur AG)  
Weitere Infos: [www.hl-ag.com](http://www.hl-ag.com)

Bildkredit: Arge, ITC



Kalottenvortrieb: der Schaeff-Tunnelbagger TE 200 beim Abbau



Kalottenvortrieb: der Schaeff-Tunnelbagger TE 200 beim Bogensetzen



Linker Ulmenstollen: der Schaeff-Tunnelbagger TE 200 beim Profilieren der Kalotte mit der Anbaufräse



INTER TECHNO COMMERCE SA

122, Rue de la Fusion Fax: +41-277 222 185  
CH - 1920 - MARTIGNY Tf: +41-277 222 191  
<http://www.itcsa.com> e-mail: [info@itcsa.com](mailto:info@itcsa.com)

 **TEREX**  
SCHAEFF

# Tunnelbagger

## Schaeff - Terex **TE 200**



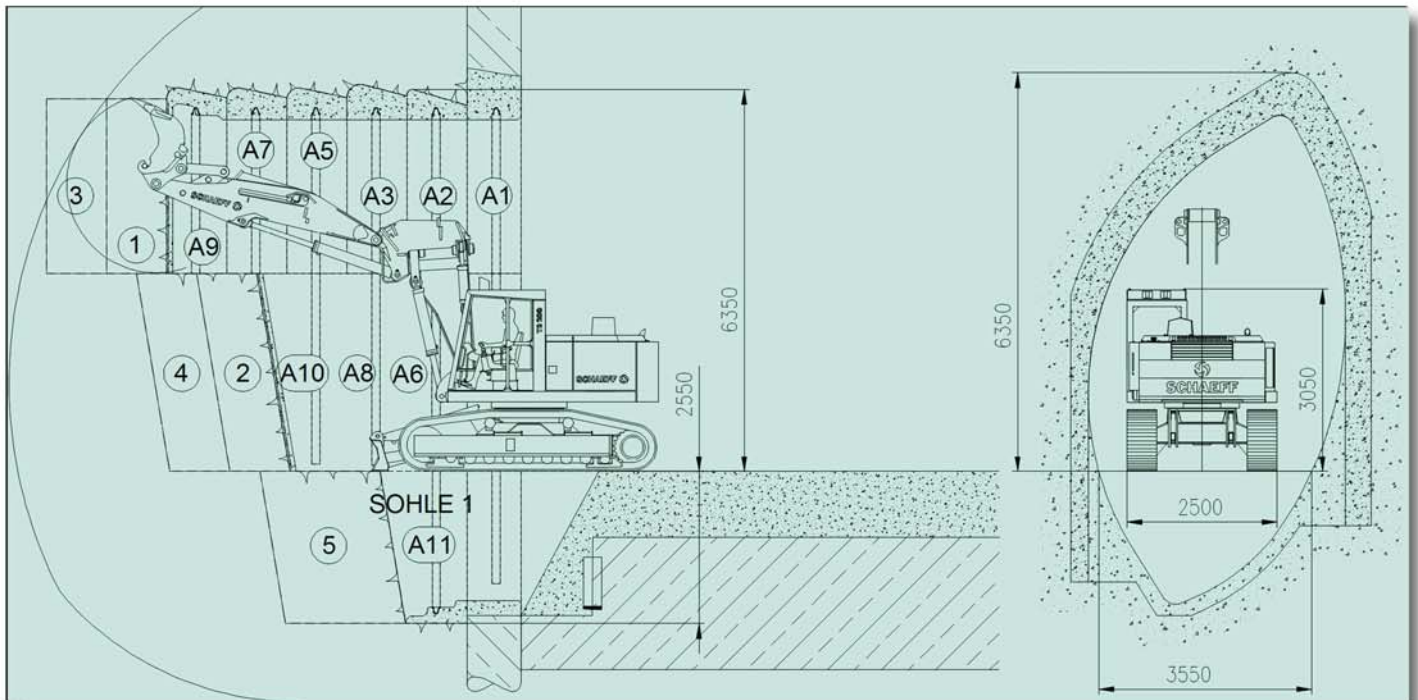
Linker Ulmenstollen: der Schaeff-Tunnelbagger TE 200 beim Reissen der voreilenden Kalotte



Rechter Ulmenstollen: der Schaeff-Tunnelbagger TE 200 beim Reissen der Strosse

### HAUPTDATEN

|                      |      |          |
|----------------------|------|----------|
| Bagger Schaeff Typ   | TE   | 200      |
| Max. Reichhöhe       | mm   | 8'900    |
| Min. Arbeitshöhe     | mm   | 4'700    |
| Oberwagenbreite      | mm   | 2500     |
| Dieselmotor Perkins  | Typ  | 1006-60T |
| Leistung             | kW   | 103      |
| Drehzahl             | UPM  | 2300     |
| Dieseltank Inhalt    | l    | 260      |
| Fahrtgeschwindigkeit | km/h | 0-5      |
| Zugkraft             | kN   | 280      |
| Gewicht              | t    | 25       |



Ulmenstollen: der Schaeff-Tunnelbagger TE 200 im sehr engen Querschnitt



## ARGE Wienerwaldtunnel

