

Lainzertunnel, Los LT31 Maxing

Tunnelanschlag in einem weiteren Abschnitt des Lainzer Tunnels ,
Der Lainzer Tunnel, die neue 12,8 km lange Verbindungsstrecke
zwischen West-, Süd- und Donauländerbahn in Wien
8 Ulmenvortriebe mit voreilender Kalotte

NEWS
-35-2007



HOCHTIEF

Tunnelvortriebsmaschine Schaeff - Terex **ITC 312 N1s**

Hohe Kraft und kompakte Leistung



Die Tunnelvortriebsmaschine Schaeff Typ ITC 312 N1s in Aushubposition im rechten Ulmenstollen



INTER TECHNO COMMERCE SA

122, Rue de la Fusion Fax: +41-277 222 185
CH - 1920 - MARTIGNY Tf: +41-277 222 191
<http://www.itcsa.com> e-mail: info@itcsa.com



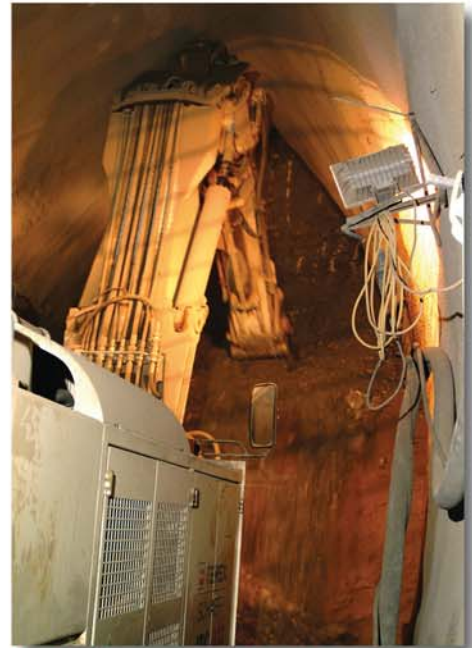
TEREX®



Sehr enge Arbeitsverhältnisse



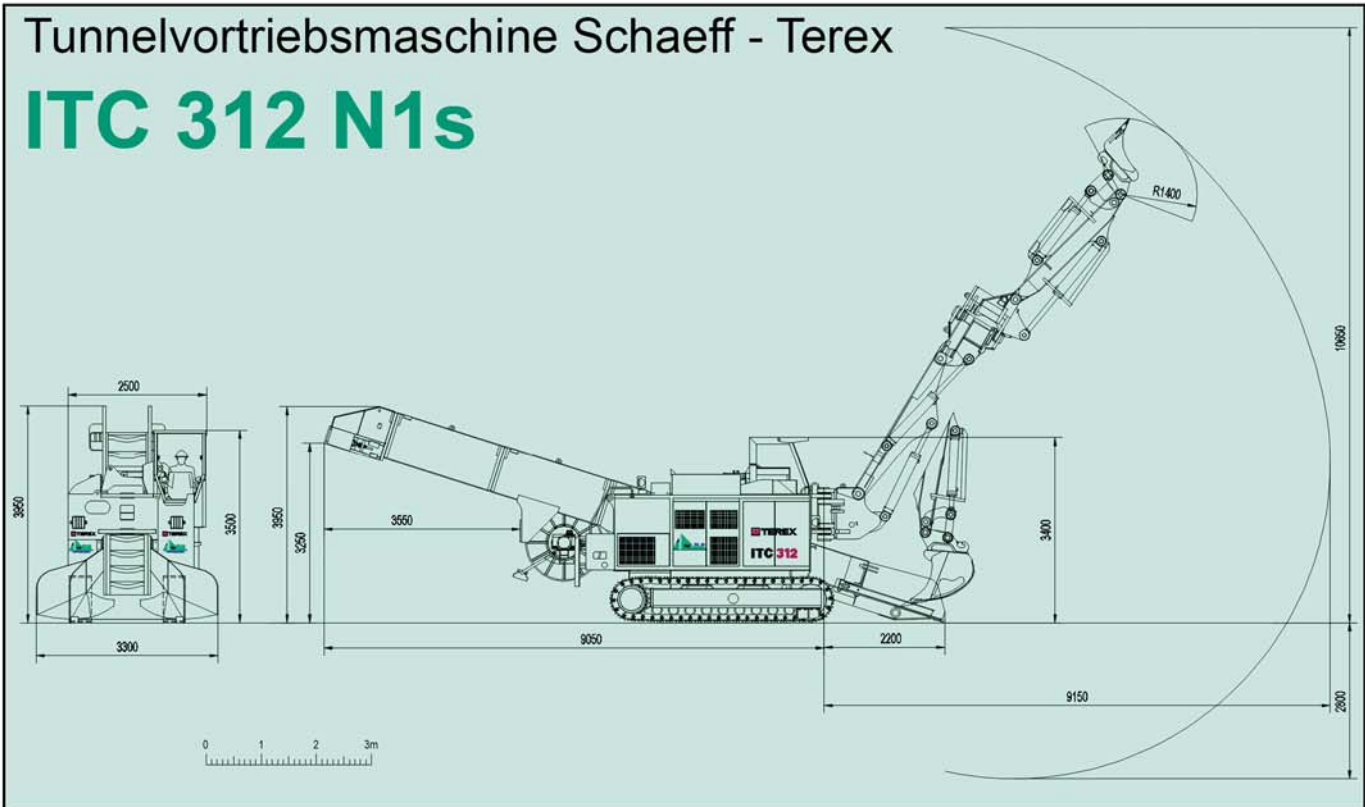
Drei-teiliger Ulmenstollen



Aushub der voreilenden Kalotte

Tunnelvortriebsmaschine Schaeff - Terex

ITC 312 N1s



Genaueres Lösen hinter den Trägern

HAUPTDATEN

Grundmaschine Schaeff, Typ	ITC	312
Oberwagenbreite	mm	2350
Rinnenbreite Förderer (innen)	mm	770
Elektroantrieb, Leistung	kW	90/110
Dieselantrieb, Leistung	kW	130
Kabeltrommelkapazität	m	90
Fahrgeschwindigkeit	km/h	0-3,6
Förderkettengeschwindigkeit	m/s	0,5
Förderkapazität, bis zu	m ³ /min	3-5
Spezifischer Bodendruck	kp/cm ²	1,0
Zugkraft	kN	280
Gewicht ca.	t	33

